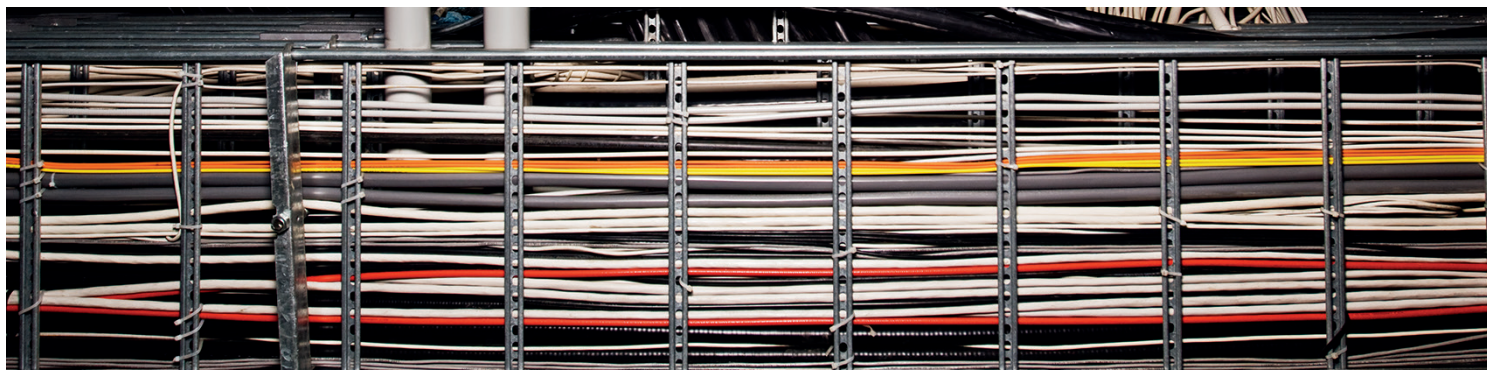


## Till dig som är innehavare, elanläggningsansvarig eller arbetsgivare



Skulle det innebära problem eller ekonomisk förlust om din anläggning eller produktion drabbas av en allvarlig händelse? Vi vill tro att du värderar din verksamhet, dina kunder och din anläggning. Därför kan en inspektion av din elanläggning hjälpa dig att förebygga olyckor och driftstopp orsakade av elektriska fel.

### Vi erbjuder

Kiwa erbjuder erfarna och auktoriserade besiktningsmän enligt Elektriska Nämndens anvisning. Efter en besiktning får du som kund en värdehandling som intygar anläggningens skick och säkerhet samt potentiella förbättringsåtgärder.

### Visste du att...

... vi i Sverige drabbas av fler än 16 elbränder dagligen, året om, med åtskilliga miljoner kronor i förlust som följd. Över 43% av de företag som drabbats av en allvarlig brand måste lägga ned sin verksamhet, majoriteten inom ett år. Det materiella går att bygga upp igen, men vad händer med kunderna?

### Revisionsbesiktning

Revisionsbesiktningen utförs enligt försäkringsavtal och enligt Elektriska Nämndens anvisning. Revisionsbesiktningen omfattar en riskbedömning genom inspektion samt termografering, provning och mätning vid behov. Utöver detta granskas även befintlig dokumentation. Normalt tidsintervall är vart tredje år.

### Periodisk tillsyn

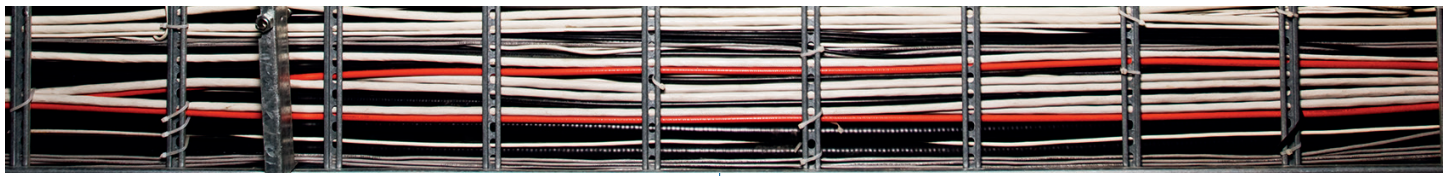
Periodisk tillsyn innebär en noggrann kontroll med bestämda tidsintervaller. Kontrollen kan vara både okulär och fordra ingrepp på den aktuella utrustningen.

### **Den senaste dokumentationen ska på begäran kunna uppvisas för Elsäkerhetsverket.**

Tänk på att detta gäller platser där det samlas många människor som till exempel hotell, arenor och lokaler m.fl. Om ditt företag hanterar brandfarliga eller explosiva varor föreligger det även krav på periodisk tillsyn.

### Vem är innehavare?

Det är i allmänhet du som fastighetsägare som har innehavaransvaret, men tänk på att även företag eller organisationer som hyr sina lokaler kan betraktas som innehavare. Om du är arbetsgivare är det också ditt ansvar enligt arbetsmiljölagen att elanläggningen är säker att arbeta vid för dina anställda.



## Till dig som är innehavare, elanläggningsansvarig eller arbetsgivare

### Myndighetskrav och standarder

Enligt 6 § Den som innehar en starkströmsanläggning ska se till att 1. det fortlöpande kontrolleras att anläggningen ger betryggande säkerhet mot personskada och sakskada, och 2 § arbete som utförs på eller i anslutning till anläggningen görs på ett sådant sätt och utförs av eller under ledning av personer med sådana kunskaper och färdigheter att betryggande säkerhet ges mot personskada och sakskada.

### Elsäkerhetsverkets föreskrift, ELSÄK-FS 2022:3 - Innehavarens kontroll.

Du som innehavare måste kontrollera att elanläggningen och den elektriska utrustning som ansluts till elanläggningen alltid är säker. Kontrollens omfattning och intervall ska vara anpassad till elanläggningens och utrustningens utförande, ålder, omgivande miljö och användning.

För att kunna fastställa rutiner för den fortlöpande kontrollen behöver du som innehavare göra en riskbedömning. Riskbedömningen ska ta hänsyn till följande parametrar hos elanläggningen och den elektriska utrustningen:

- Utförande
- Ålder
- Omgivande miljö
- Användning

Rutinernas innehåll ska utgå från riskbedömningen. Det innebär att elanläggningar och elektrisk utrustning som bedöms ha högre risker behöver tätare och mer omfattande kontroller än elanläggning och elektrisk utrustning med lägre risker.

De rutiner som du tar fram ska dokumenteras. Det finns inga särskilda krav på format. Däremot ska formatet vara lättåtkomligt för de som ska följa rutinerna.

## Elinstallationsreglerna utgåva 4 SS 436 40 00:

### 62.2 Intervall för periodisk kontroll

#### 62.2.1

Intervallen för periodisk kontroll av elinstallationerna ska bestämmas av installationens beskaffenhet, användning, på underhållets frekvens och kvalitet och den yttre påverkan installationen utsätts för.

**ANM 1** - Den längsta perioden mellan kontrollerna kan regleras i myndighetsföreskrifter.

**ANM 3** - Intervallet kan vara några år (t.ex. fyra år), med undantag för följande fall där en högre risk kan finnas och kortare perioder därför erfordras:

- arbetsplatser eller arbetsställen där det finns risk för brand eller explosion p.g.a. förslitning
- arbetsplatser eller arbetsställen med både hög- och lågspänningsinstallationer
- publika inrättningar
- byggplatser
- installationer som behövs för allmän säkerhet, t.ex. nödbelysning.

### AFS 2009:2

#### EI

35 § Elektriska system ska utformas så att de inte orsakar skada eller ger upphov till ohälsa. Stadigvarande arbetsplatser ska normalt inte placeras i omedelbar närhet av elektriska anläggningar där höga strömstyrkor eller höga spänningar förekommer.

Elektriska installationer ska utföras så att placeringen av uttag, kapslingen av material och liknande medger en god arbetsmiljö, samt att man bör ta Lag (2003:778) om skydd mot olyckor i beaktande.

#### Kiwa

Box 7178  
170 07 Solna  
Tel: 010-479 30 00

#### Besöksadress

Råsundavägen 12  
169 67 Solna

