

## Beskrivning av kontrollprocessen för hissar enligt

### Hissdirektivet 2014/33/EU Bilaga IV

#### SLUTLIG KONTROLL

Slutlig kontroll enligt Hissdirektivet 2014/33/EU. Den slutliga kontrollen är den del av ett förfarande för bedömning av överensstämmelse genom vilken ett anmält organ försäkras sig om och intygar att en hiss som omfattas av EU-typintyg eller har konstruerats och tillverkats i enlighet med ett godkänt system för fullständig kvalitetssäkring uppfyller de grundläggande hälso- och säkerhetskraven i hissdirektivets bilaga I.

Undersökningarna ska omfatta minst något av följande:

- a) Granskning av dokument för att kontrollera att hissen överensstämmer med den godkända typ som beskrivs i EU-typintyget.
- b) Granskning av dokument för att kontrollera att hissen överensstämmer med den hiss som har konstruerats och tillverkats i enlighet med ett system för kvalitetssäkring enligt bilaga XI och om konstruktionen inte helt överensstämmer med de harmoniserade standarderna, i enlighet med EU-intyget om konstruktionskontroll.

Provningarna av hissen ska omfatta minst följande:

- a) Körning av hissen, med och utan märklaster, för kontroll av att säkerhetsanordningarna (gränsbrytare, låsanordningar etc.) är rätt monterade och fungerar korrekt.
- b) Körning av hissen, med och utan märklaster för att kontrollera funktionen av säkerhetsanordningarna i händelse av strömavbrott.
- c) Statiskt prov med 1,25 gånger märklasten.

---

**Utfärdad av:**  
Bertil Forsberg  
**Revision:**  
1

**Granskad av:**  
Lars Björk  
**Datum:**  
2023-03-17

**Godkänd av:**  
Anders Johansson  
**Nr:**  
-

## KONTROLLPROCESS

Kontrollprocessen är beskriven i flödesschemat på sid tre.

Ansökan ska lämnas till det valda anmälda organet med en försäkran om att samma ansökan inte har lämnats till något annat anmält organ.

Avtal upprättas som reglerar av vem och var nödvändiga kontroller och provningar ska utföras.

Bedömningsprocessen startar när installatören eller dennes representant inkommit med erforderlig dokumentation som gör det möjligt att bedöma om hissen uppfyller ställda krav. Kravet på erforderliga dokument framgår av hissdirektivet bilaga IV.

Det anmälda organet genomför bedömning/provning. Genomförd bedömning/provning redovisas i ett granskningsprotokoll (utvärderingsrapport).

I det fall kraven bedöms vara uppfyllda efter granskning utfärdas ett intyg över slutlig kontroll.

Om hissen inte uppfyller kraven ska Kiwa vägra att utfärda ett intyg. Installatören ska underrättas om detta i en rapport med en utförlig motivation till avslaget och även ange vilka korrigerande åtgärder som måste vidtas.

När installatören på nytt ansöker om kontroll ska det ske hos samma anmälda organ.

Revisioner I detta document:

Inspecta bytt till Kiwa.

Granskning och Intygsutfärdare infört i flödesschema.

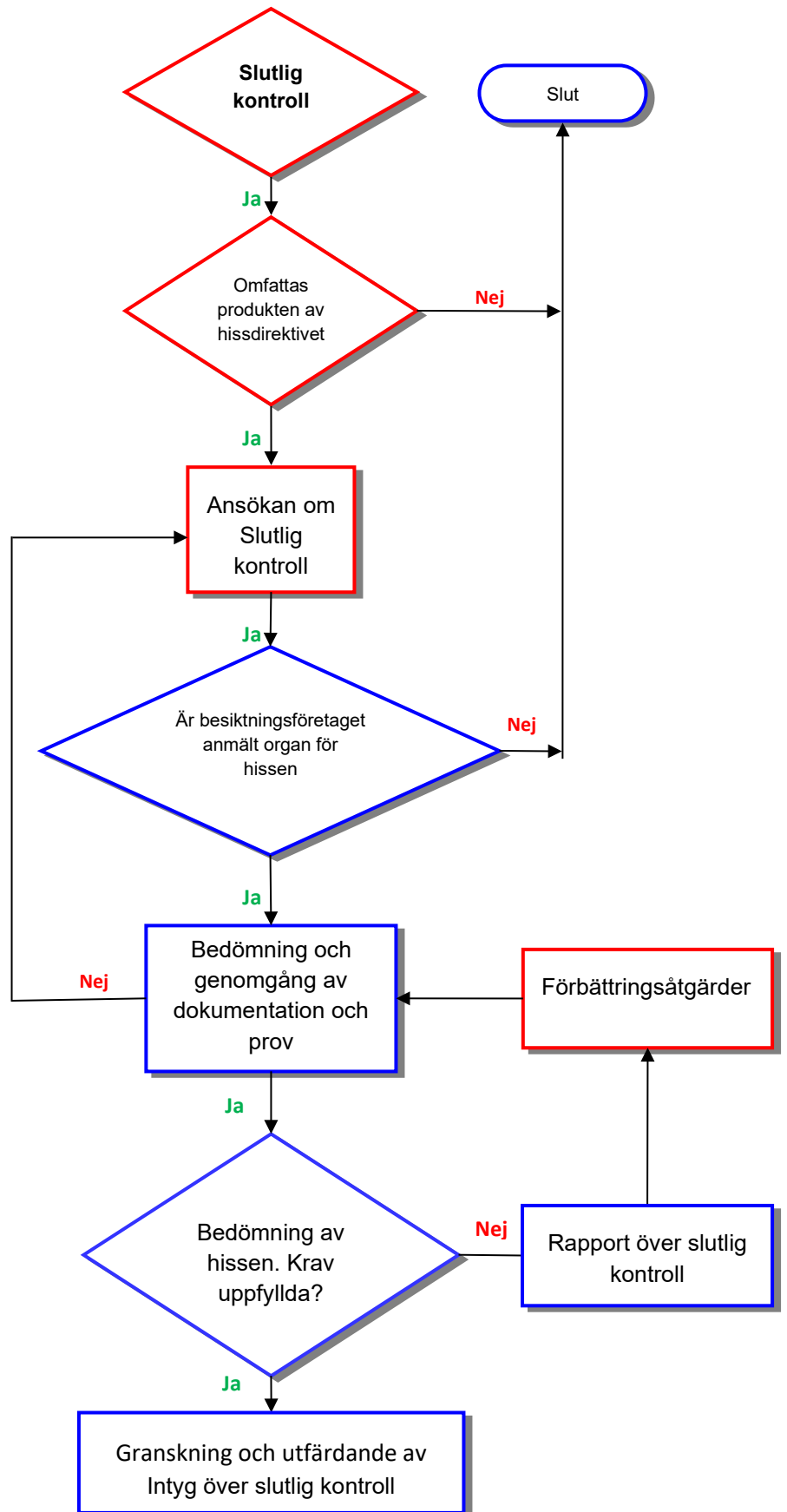
**Utfärdad av:**  
Bertil Forsberg  
**Revision:**  
1

**Granskad av:**  
Lars Björk  
**Datum:**  
2023-03-17

**Godkänd av:**  
Anders Johansson  
**Nr:**  
-

Hissdirektivet 2014/33/EU

Kontrollprocess:  
Slutlig kontroll  
Bilaga IV



Utfärdad av:  
Bertil Forsberg  
Revision:  
1

Granskad av:  
Lars Björk  
Datum:  
2023-03-17

Godkänd av:  
Anders Johansson  
Nr:  
-